

IBOPE//NetRatings

The global standard for Internet audience measurement and analysis



“A Internet no Brasil”

Fábia Juliasz – Diretora Executiva IBOPE//Netratings
São Paulo, 24 de Maio de 2006

UOL



25/05/2005 - 12h33

Fascinado por inovação, Brasil impulsiona 10 anos da web

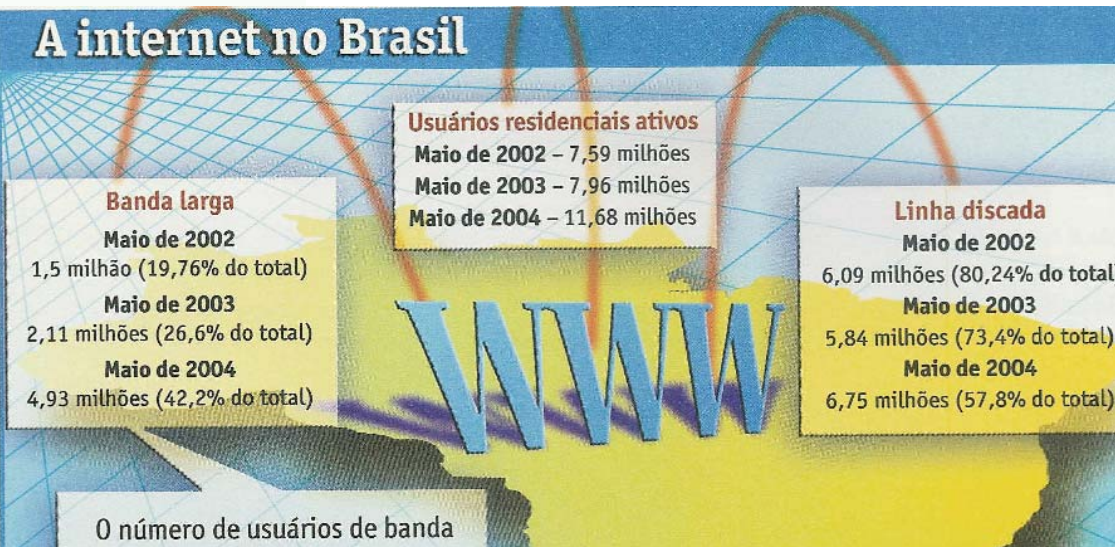
JULIANA CARPANEZ
da Folha Online

Há dez anos, os brasileiros passaram a ter acesso à internet. Até então, esta ferramenta era utilizada principalmente no ambiente acadêmico. Desde 1995, formou-se no país um perfil de usuário com características regionais, que se mostrou bastante receptivo às novidades oferecidas pela web.

"A curva de absorção da internet está ligada à história do Brasil. Durante muitos anos, os brasileiros tiveram de sair do país para conhecer novas tecnologias. Por isso, eles têm dado acesso às novidades de toda a internet. O presidente da [Abranet](#) (Associação Brasileira de Empresas de Informática) e o [Comitê Gestor de Inovação Tecnológica](#) (Comitê Gestor de Inovação Tecnológica) são exemplos de líderes que chegaram a experimentar a internet antes de outros brasileiros.

A curiosidade criada em torno da internet fez com que muitos brasileiros embarcassem em novas experiências.

A internet no Brasil



Cássio Rossevelt/Folha Imagem



Fascínio pela rede completa uma década

A internet comercial brasileira completa neste mês dez anos --até 1995, essa ferramenta era utilizada principalmente no ambiente acadêmico. Nessa década, formou-se um perfil de internauta com características regionais, que valoriza a comunicação e é receptivo às novidades oferecidas pelo mundo virtual.

Nostalgia

• [Veja as primeiras máquinas](#)

Passado

• [Início da Folha Online](#)

Tempo

• [Cronologia da internet](#)



Internautas Ativos e Horas Navegadas (Brasil Set/00 – Abr/06)

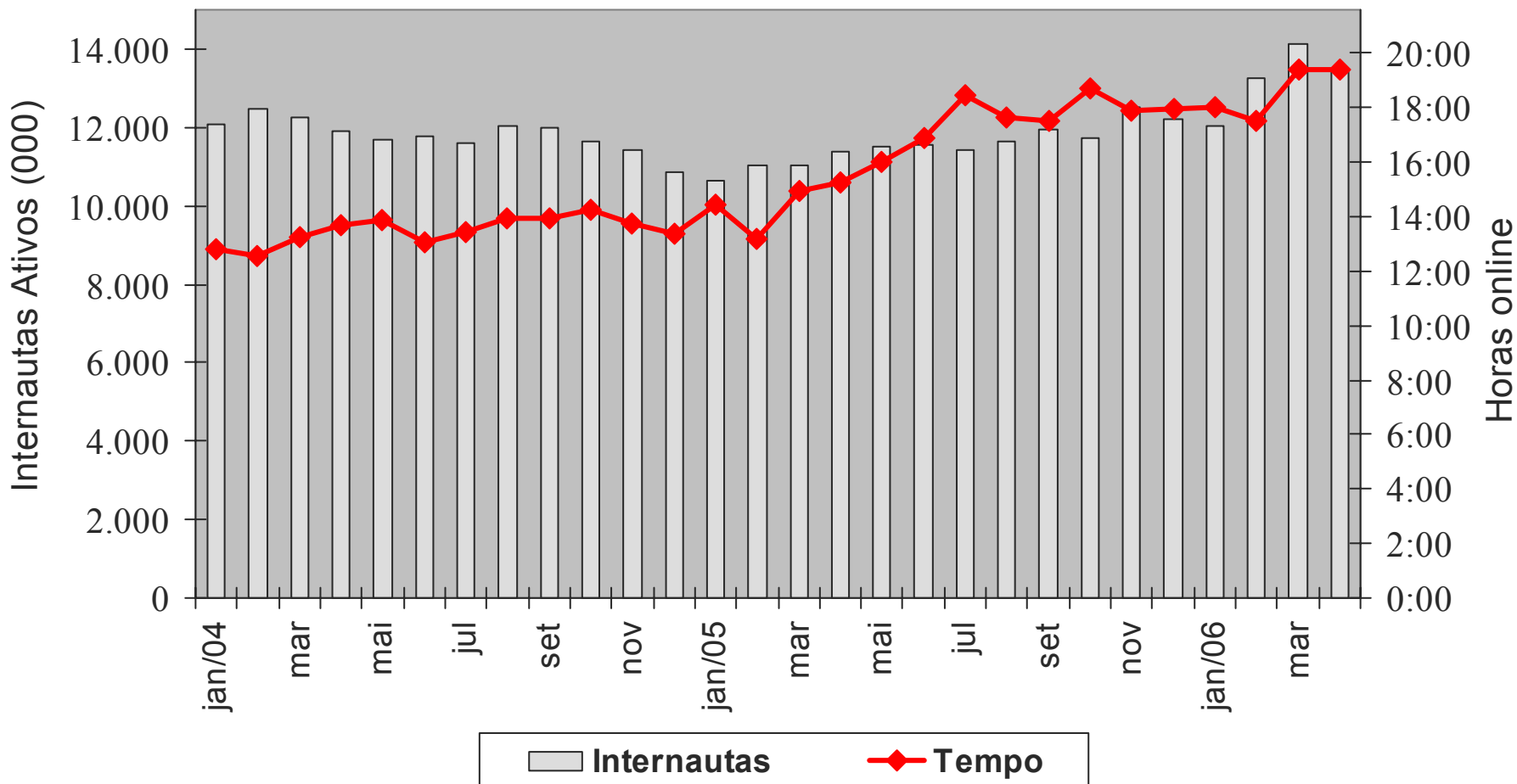
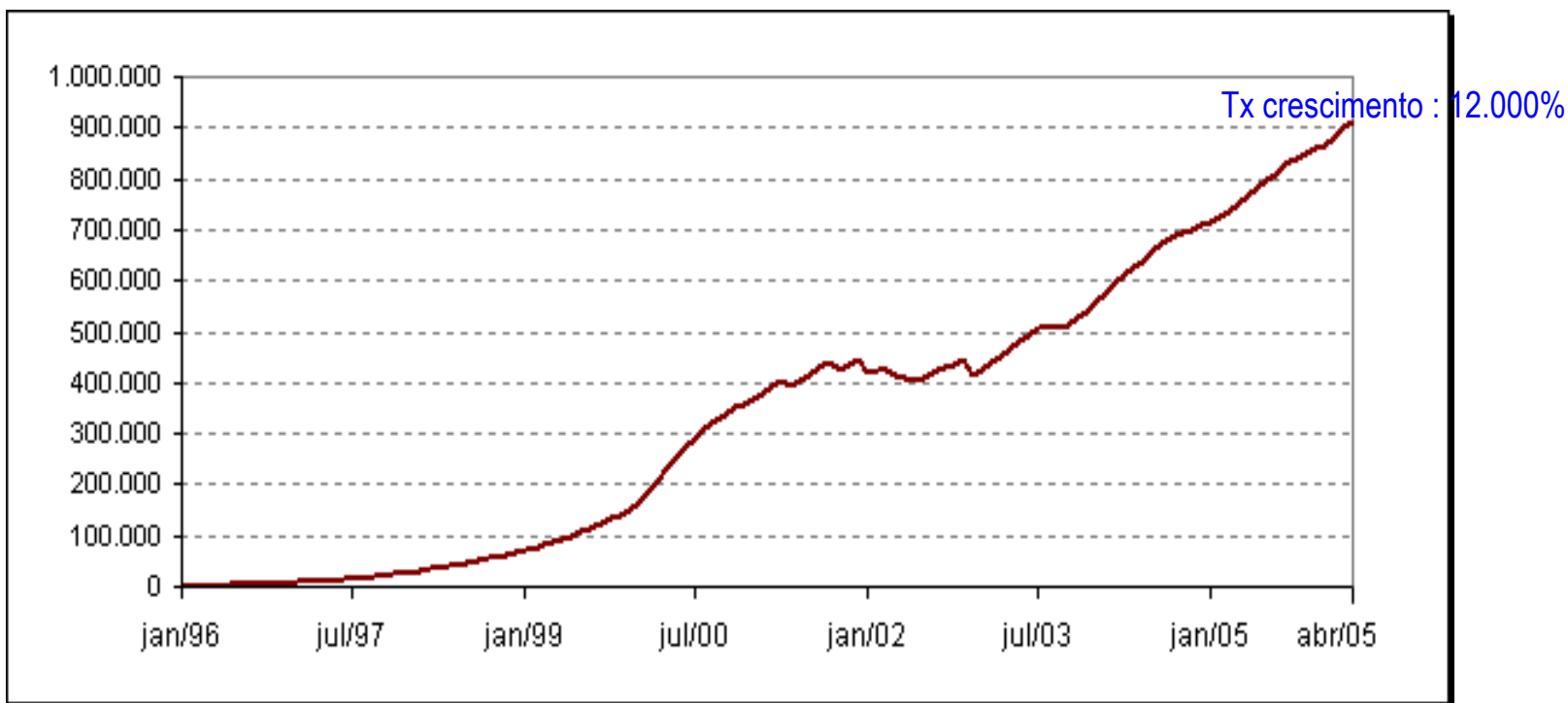




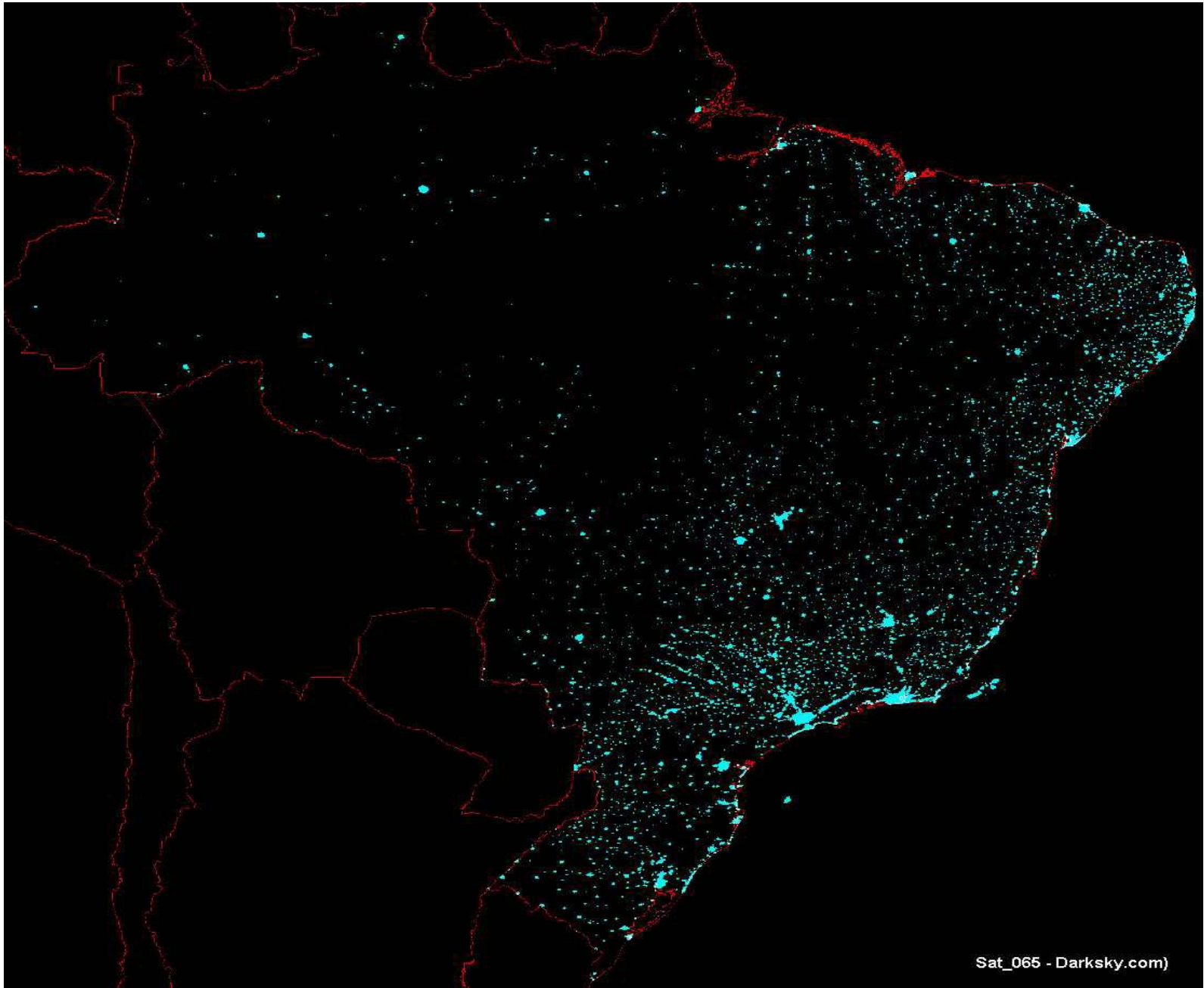
GRÁFICO DA EVOLUÇÃO DO NÚMERO DE DOMÍNIOS .br

Fonte: Registro.br



* De 2001 a 2003 os domínios inativos foram desativados

Total registros .br em 1996 = 7.507
 Total registros .br em Abril,2006 = 912.512
 Fonte: CGIBR





Country Overview

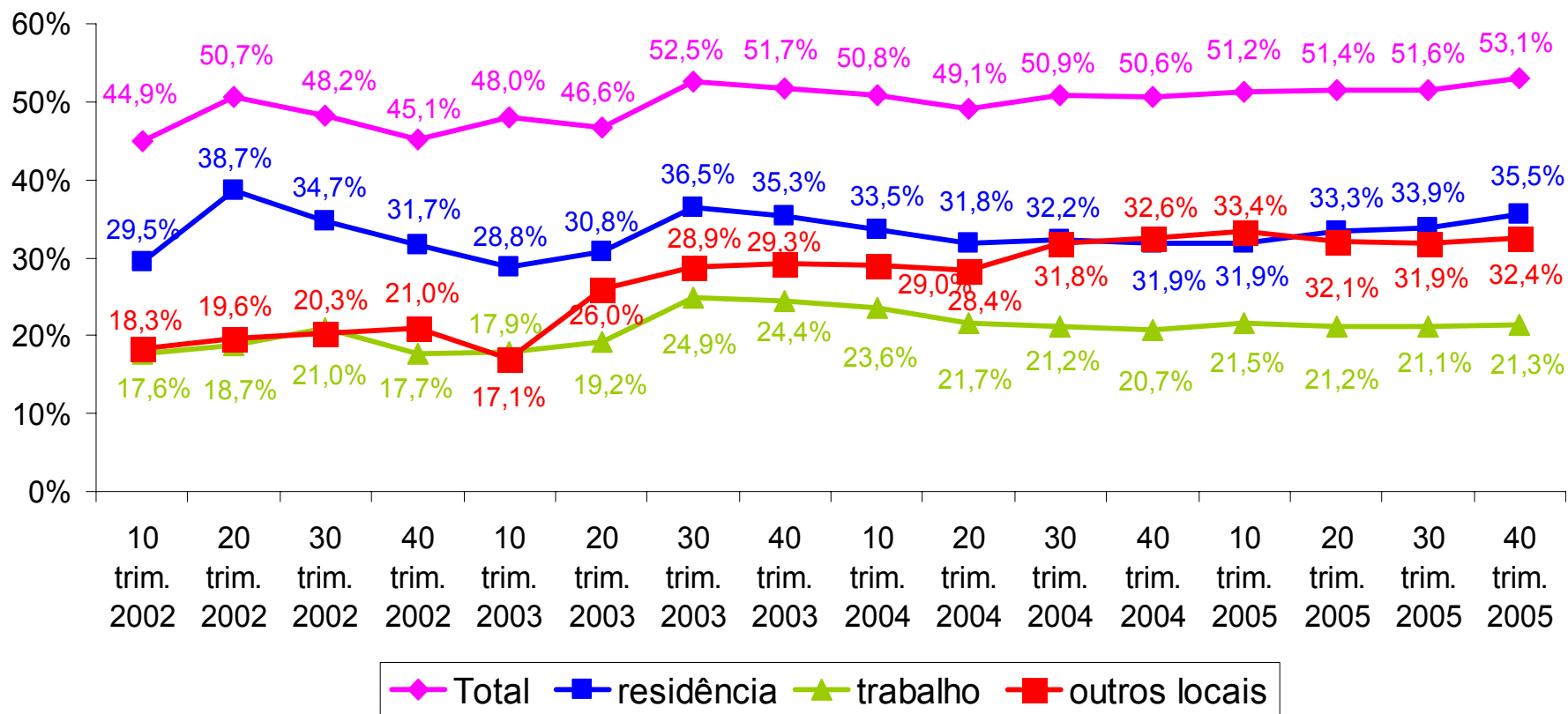
Population Q4,2005

- **Population 2+ : 167,9 MM**
- **Population 16+ : 122,5 MM**
- **Total # HH : 49,1 MM (up 1.2%, May_05)**
- **% of HH with fixed line phones: 51% (-2%, May_05)**
- **Total # Internet access at home 2+ : 20 MM (up 9,28%, May_05)**
- **Total # Internet access 16+ (any location) : 33 MM (up 3,12%, May_05)**
- **Internet Penetration 16+ = 32% (+18,15%, May_05)**

Brasil: Locais de Acesso à Internet

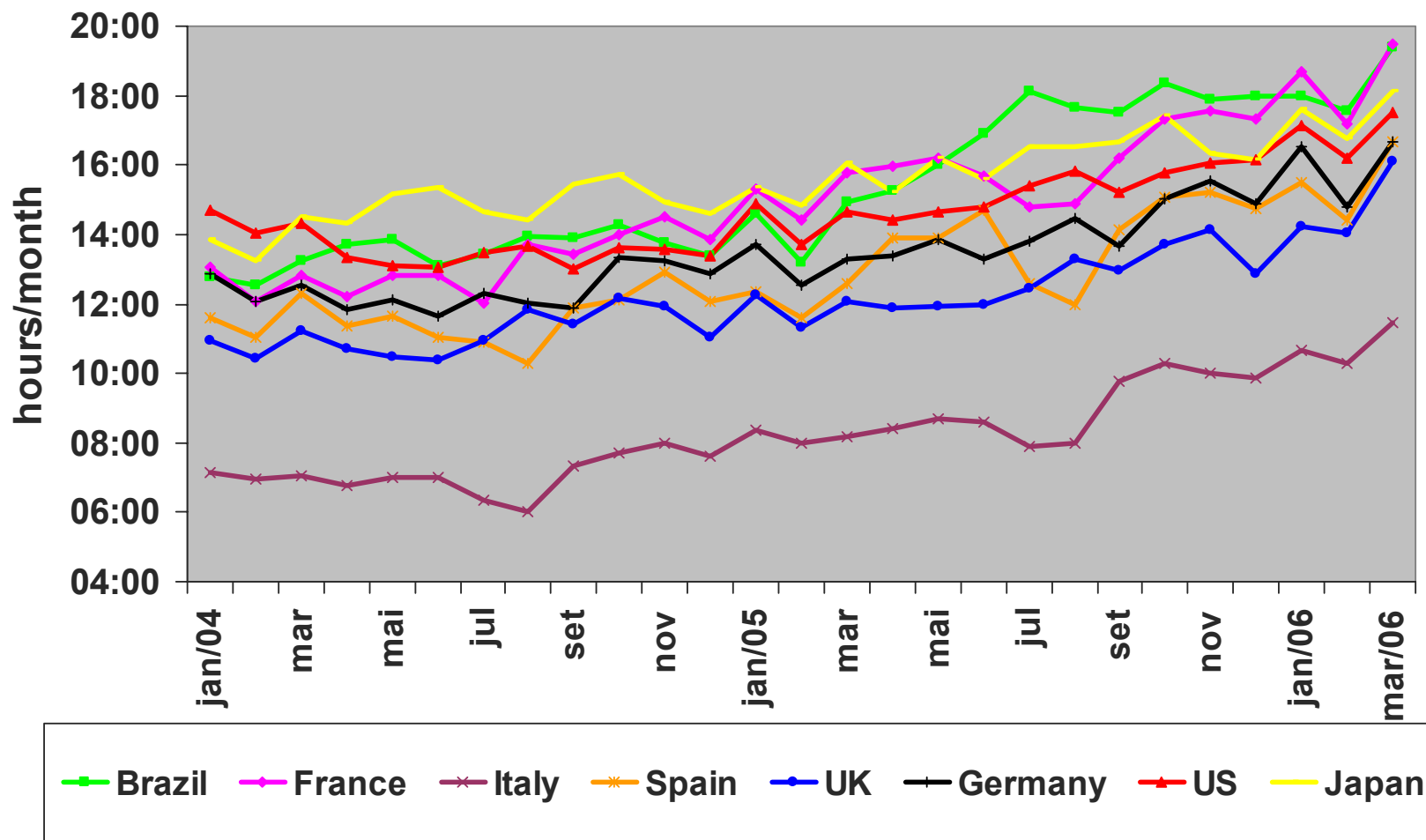
Base de 63 milhões de pessoas

Evolução do acesso a internet - % das pessoas com 16 anos ou mais, com telefone fixo residencial



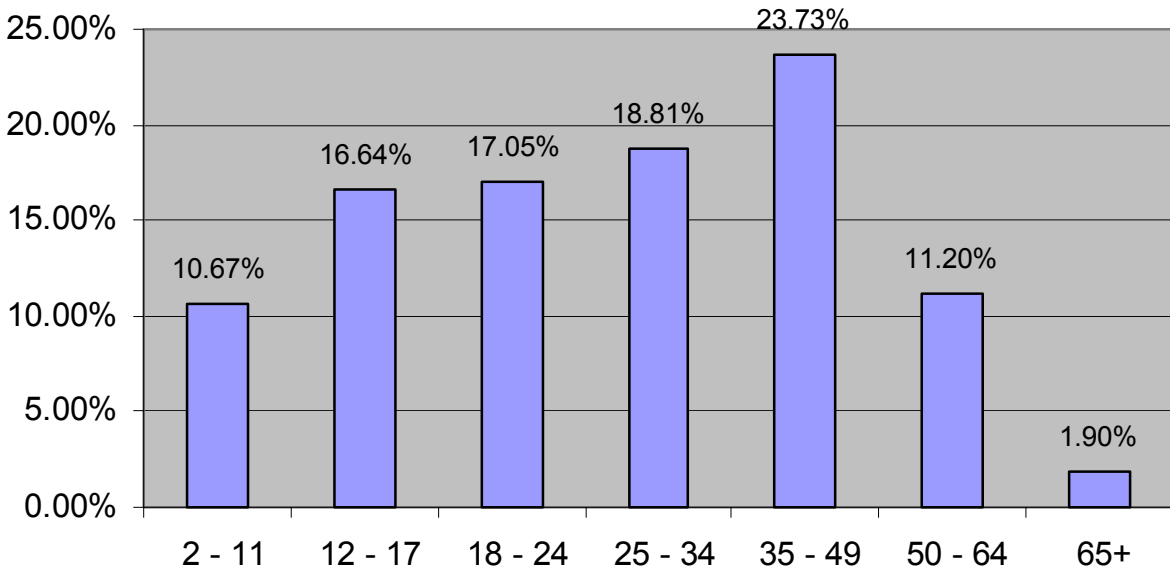
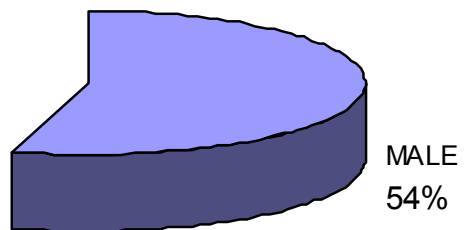
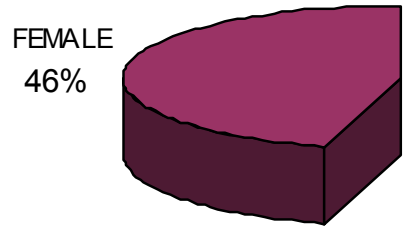


Tempo de Navegação no Domicílio



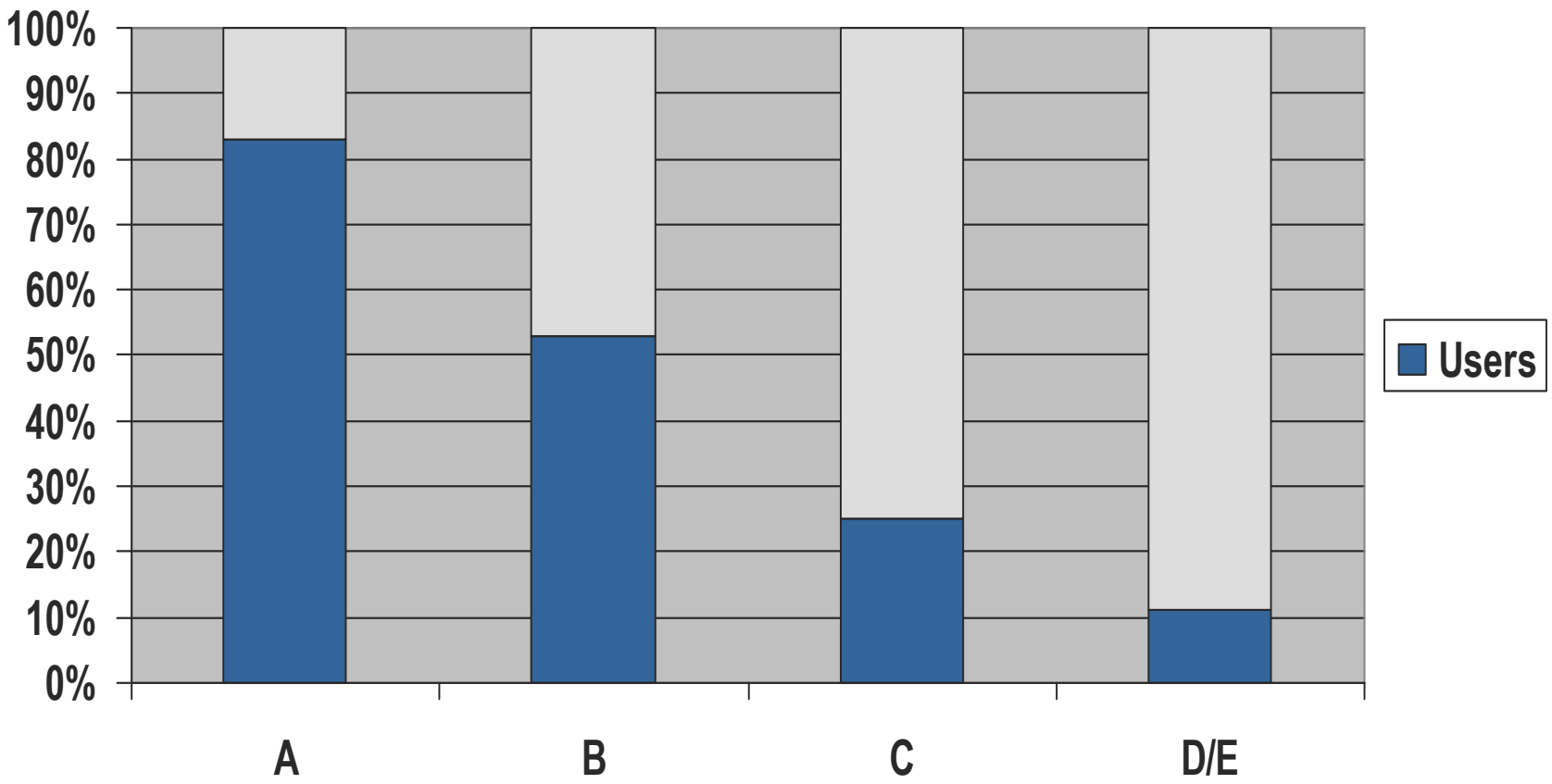


Perfil do Usuário



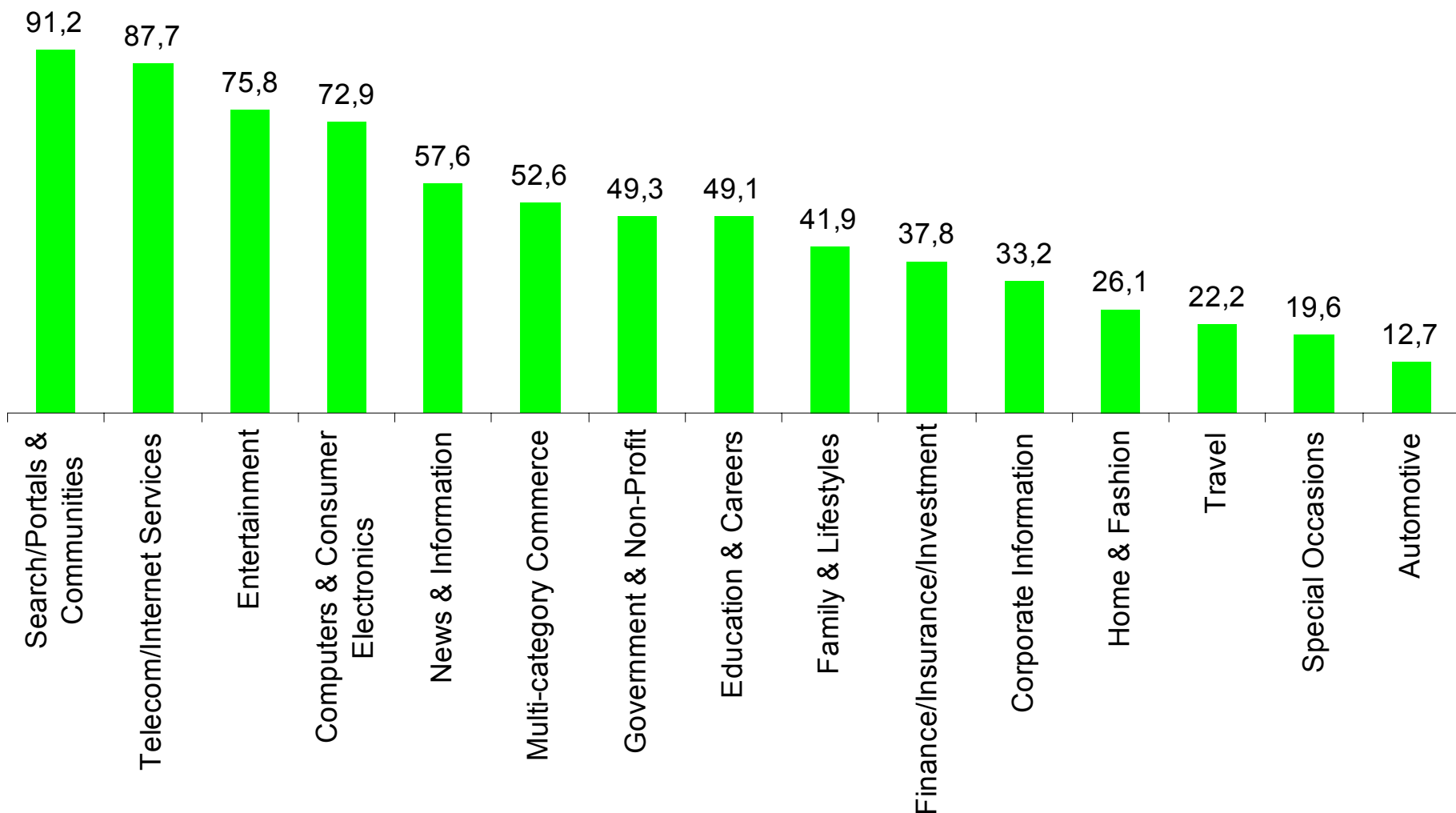


Penetração de Internet por Classe Social





Categorias mais acessadas por alcance %



Banda Larga

Conexão	Espanha	Brasil	Itália	França	Reino Unido	Alemanha	EUA
% Banda Larga	81,2%	65,5%	72,7%	90,3%	82,9%	81,4%	70,8%
% Linha Discada	18,8%	34,5%	27,3%	9,7%	17,1%	18,6%	29,2%
Banda Larga - Audiência Única (000)	9.843	9.235	12.438	16.041	19.915	26.818	95.126
Linha Discada - Audiência Única (000)	2.285	4.872	4.664	1.728	4.114	6.136	39.229
Total (000)	12.128	14.107	17.101	17.769	24.028	32.954	134.355

Em março de 2006, 65,5% dos usuários ativos residenciais brasileiros utilizaram alguma tecnologia de banda larga



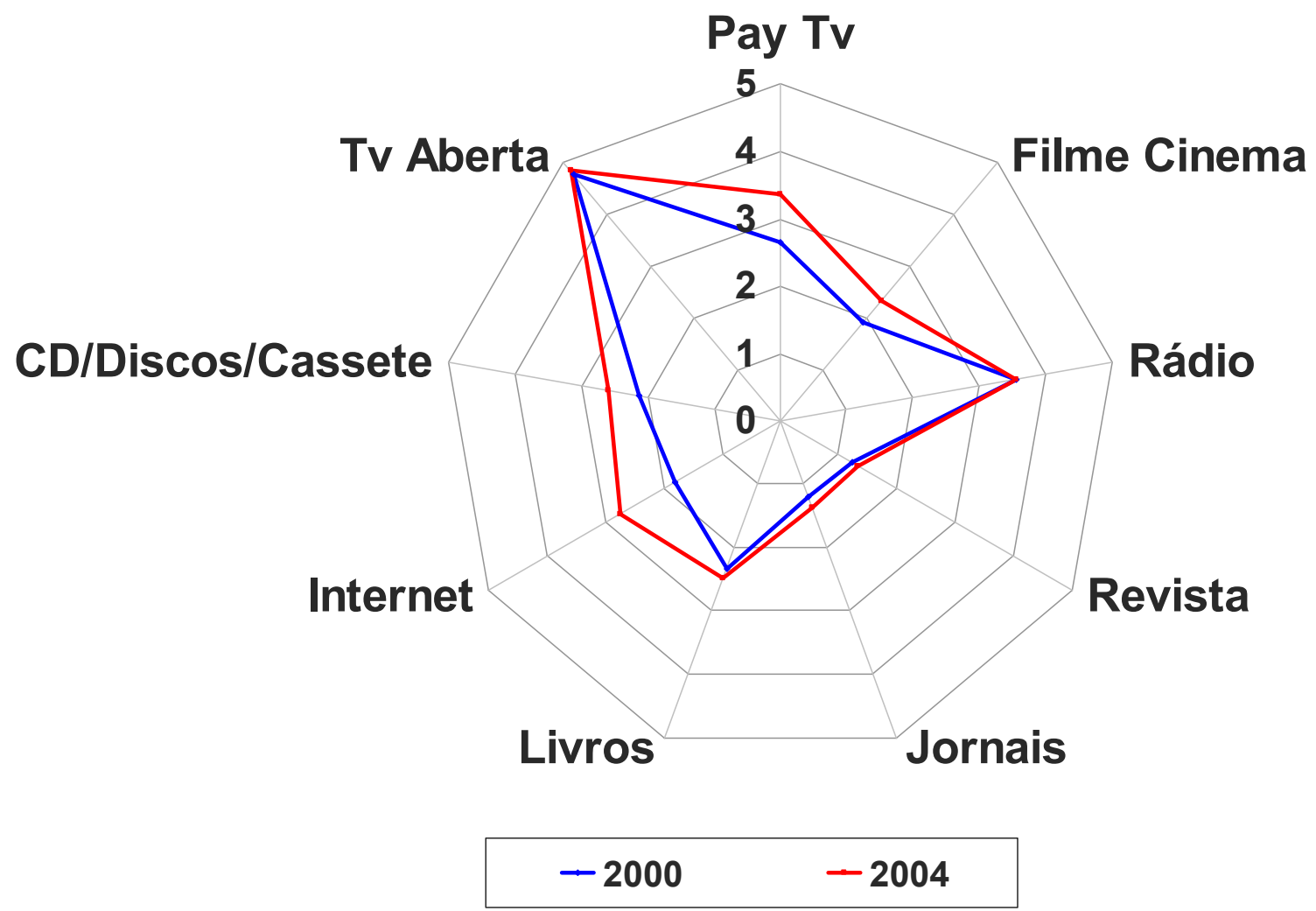
Percepção do consumo de outras mídias com o início do uso da Web

	Televisão	Rádio	Jornais	Revistas	Livros
Aumentou	3%	11%	12%	15%	21%
Diminui	47%	35%	41%	30%	25%
Permaneceu igual	50%	54%	47%	55%	54%

Fonte: O Público Convergente
Prof Dr Marcelo Coutinho
ESPM - Cadernos de Pesquisa 03
Set /Out 2005

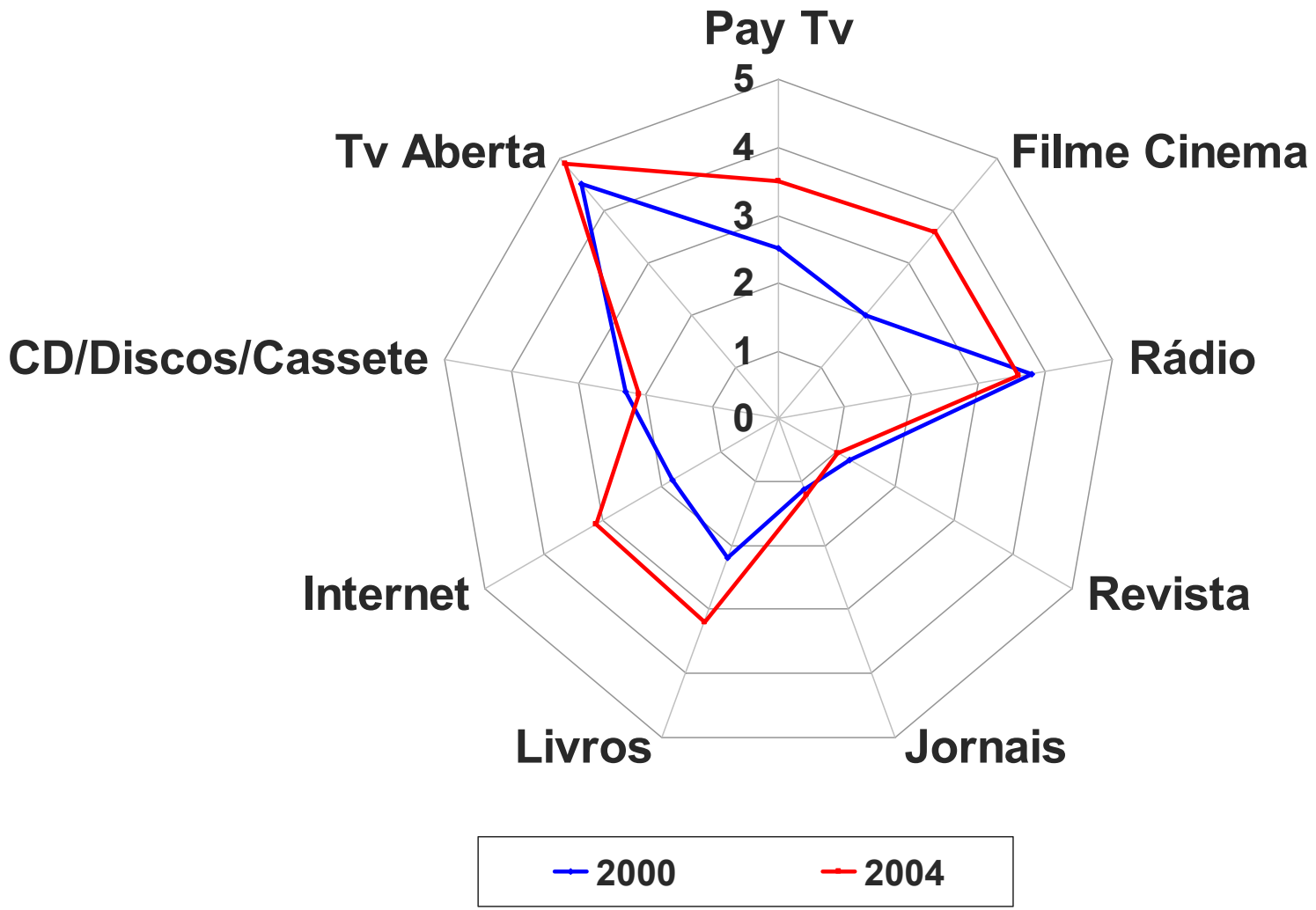


Consumo Semanal de Mídia da População em Geral (2000-2004)





Consumo Semanal de Mídia dos jovens 18-25 (2000-2004)





Web não é somente conteúdo, mas também canal de relacionamento, elemento da construção de identidade/visão de mundo

Comunidades e Blogs são categorias que respondem por uma parcela crescente do uso da rede, principalmente entre os jovens

Já os jovens são...

- fragmentados

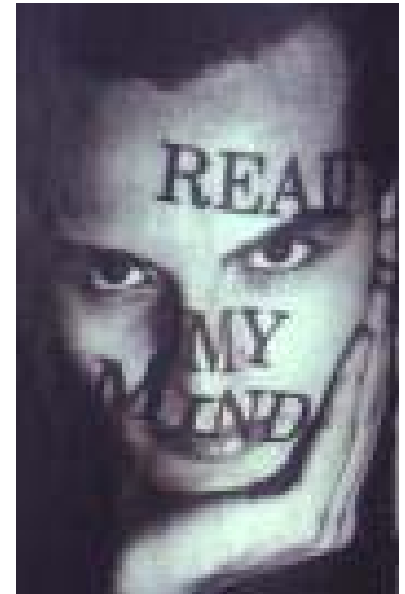
- não conseguem ter foco em apenas 1 tarefa

- estão crescendo num mundo multifacetado

- estão acostumados a que tudo seja “free”

As novas gerações estão nascendo Digitais

Para eles a Internet é mais “Real” que o mundo real



Nielsen//NetRatings

The global standard for Internet audience measurement and analysis



Obrigada !

Fabia@ibope.com.br